



Holistic Healing

Institut für ganzheitliche Medizin und Psychotherapie

Skripten Grundlagen für die LSB in angrenzende Fachgebiete

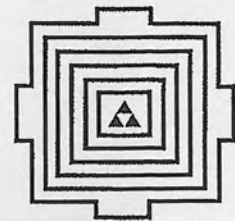
Modul 1.2

Grundlagen der Medizin und Psychosomatik

Ausbildung zum/zur

Lebens- und

Sozialberater/in

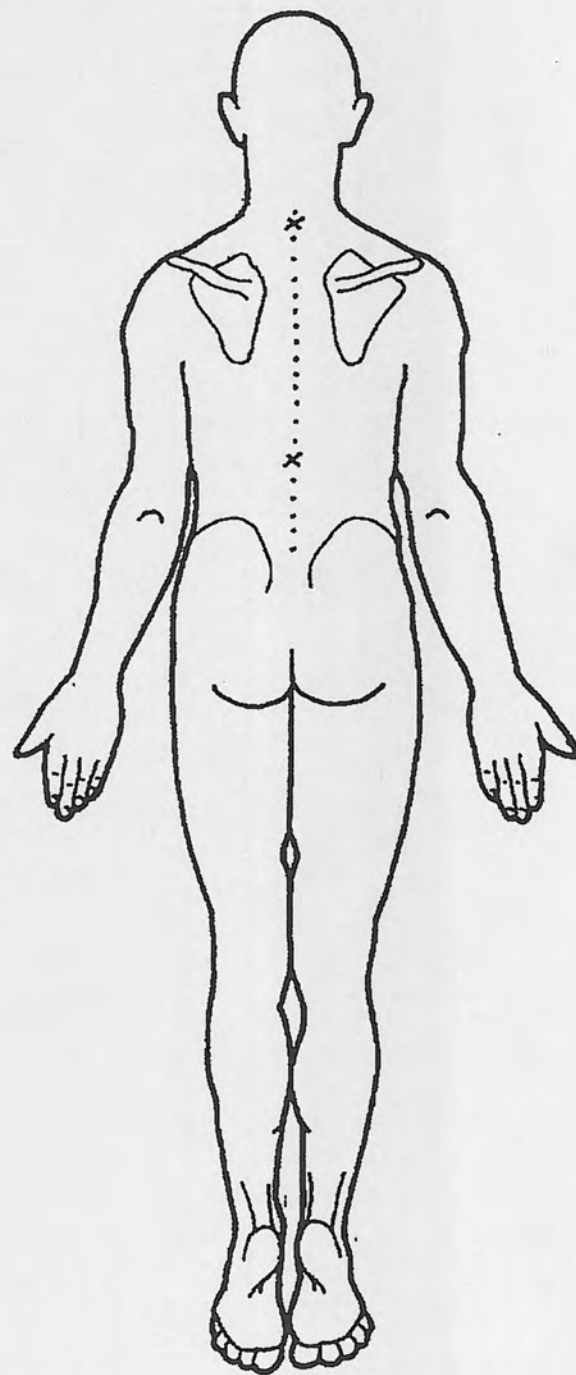
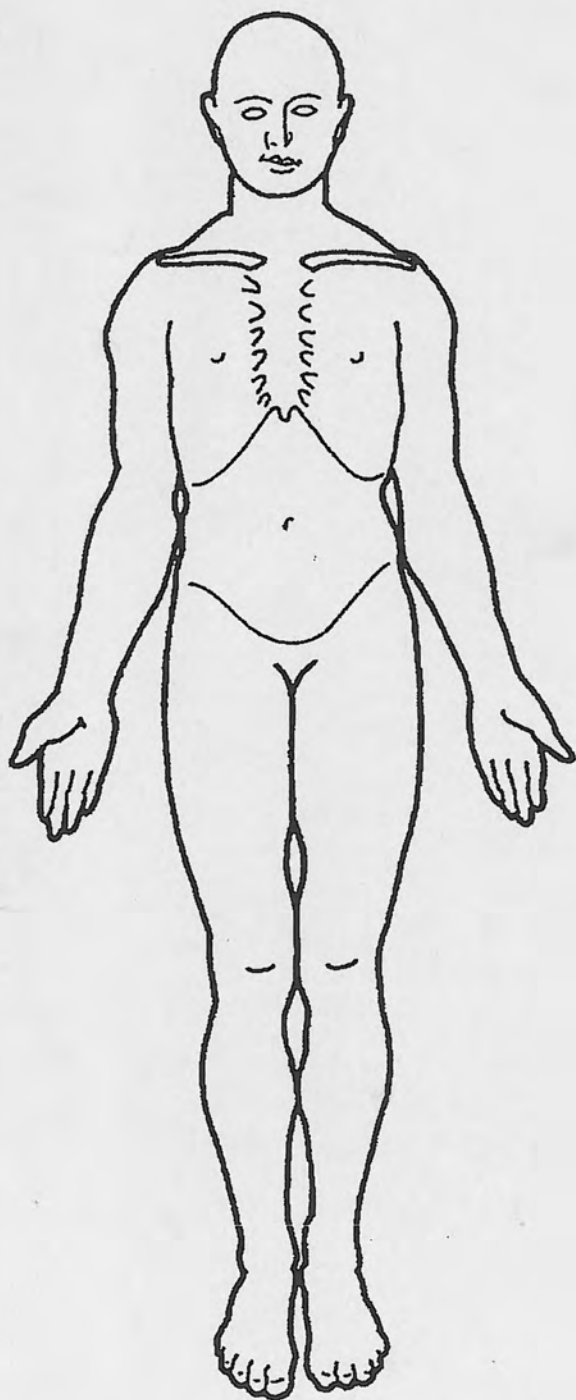


HOLISTIC HEALING

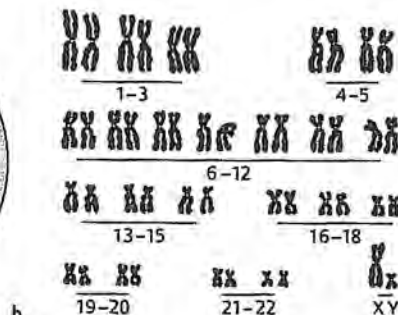
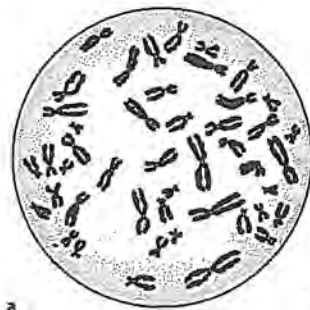
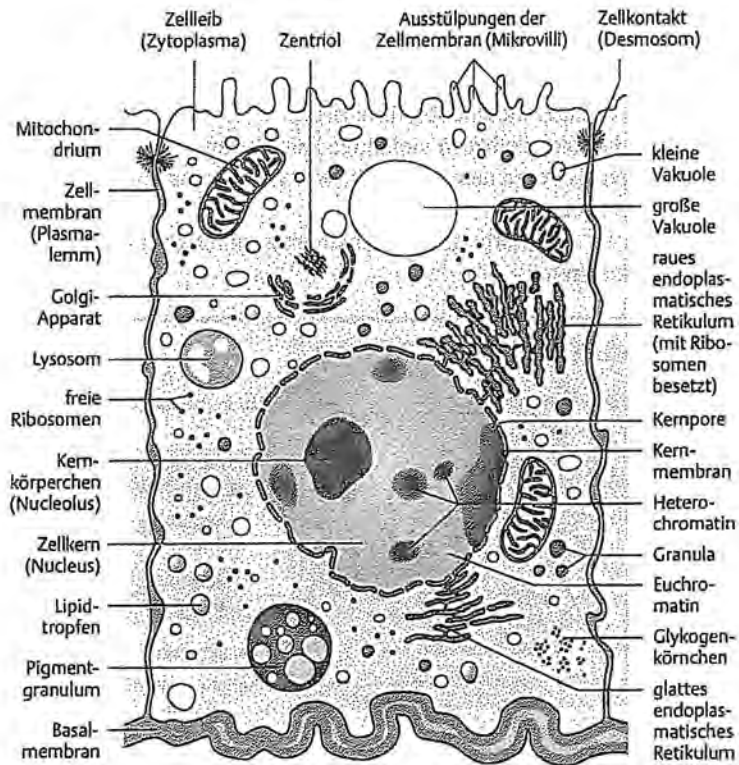
INSTITUT FÜR GANZHEITLICHE LEBENSBERATUNG

ARBEITSBEHELF MODUL 1.2

Grundlagen der Medizin und Psychosomatik



1.) Aufbau des Organismus: DIE ZELLE



Lernziele:

Was ist eine Zelle? Nenne 3 Arten von Zellen im Organismus? Wo in der Zelle befindet sich die Erbsubstanz? Was ist ein Chromosom?

2.) Genetik

7 Erfahrungsebenen des Menschseins:

Diese sind gleichzeitig die Ebenen jeglicher Wachstums-, Integrations- und Therapieprozesse. Die Ebenen sind multidimensional zu denken, entsprechen also eher Matrizen als zweidimensionalen Ebenen.

- a. die genetische Matrix
- b. die ökologische Matrix
- c. die soziale Matrix
- d. die körperliche Matrix
- e. die seelische Matrix
- f. die kognitive Matrix
- g. Logos und Spiritualität, die noetische Matrix

Ausgehend von den 7 Erfahrungsebenen des Menschseins, die wir in der Metatheorie von Holistic Healing definieren, beginnen wir hier mit der genetischen Matrix.

Es ist wichtig zu verstehen, dass die GENETISCHE INFORMATION eine Art Code ist, als geistiger Natur ist, die aber eine organische Basis braucht, um gespeichert werden zu können. (auf der körperlichen Ebene)

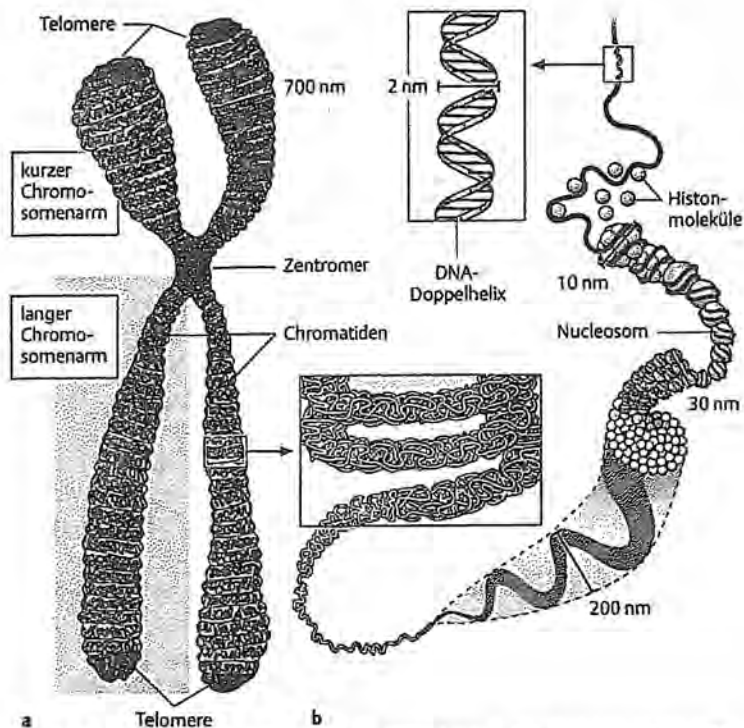


Abb. 1.5 Schema eines Chromosoms in der Metaphase. a Zwischen den beiden unterschiedlich langen Chromosomenarmen, die aus jeweils zwei Chromatiden bestehen, befindet sich das Zentromer (primäre Einschnürung). b Ausschnitt aus a: Die DNA bildet mit den Histone-Proteinen stark aufgewickelte, perlenkettenartig angeordnete Komplexe, die Nucleosomen.

Lernziele: Was ist ein Gen?